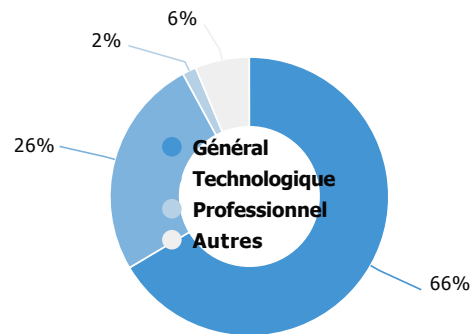
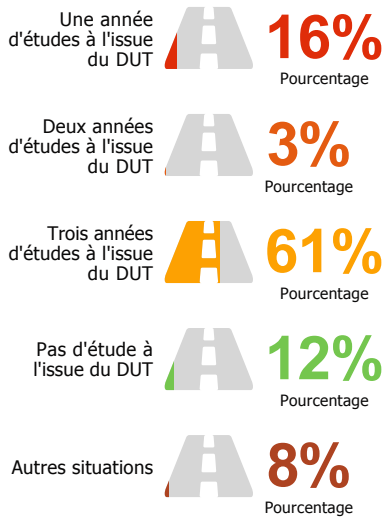


# Enquête nationale sur le devenir des DUT 2017

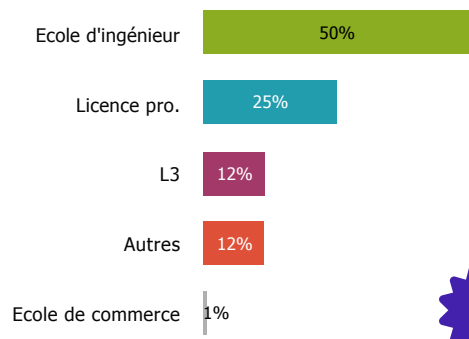
## Baccalauréat d'origine des diplômé.e.s



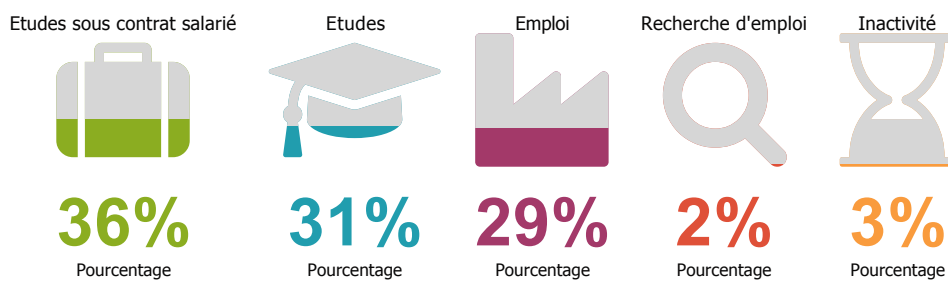
## Les parcours post-DUT



## Les poursuites d'études post-DUT



## La situation des diplômé.e.s 2 ans après le DUT



# L'insertion professionnelle avec le DUT



98%  
A plein temps

88%

Emploi



82%  
EDI



1 765

Revenus mensuels médians

1 725

1 767

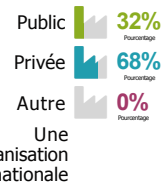
Ile de France

Province

## Catégorie d'emploi



## Type d'entreprise



## Secteurs d'activité les plus cités

Production et distribution d'électricité, de gaz, de vapeur et d'air conditionné

20%

Fabrication d'équipements électriques, électroniques, informatiques, optiques/Fabrication de machines

13%

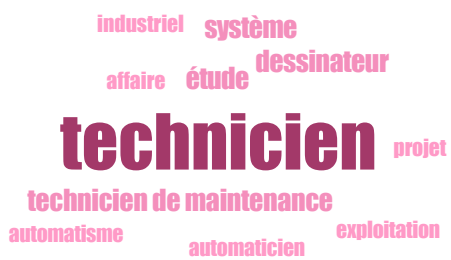
Télécommunications

9%

Administration publique et défense

9%

## Poste



## Missions

